

DIE PSYCHIATRIE SPITEX IST FÜR SIE DA

Setzen Sie sich telefonisch oder per E-Mail mit uns in Verbindung:

032 682 22 44 | info-spitex@tharad.ch

Die Psychiatrie Spitex der Pflegeorganisation THARAD wird in einem ersten Schritt mit Ihnen zusammen eine individuelle Bedarfsabklärung erstellen und für Ihre aktuelle Lebenssituation geeignete Massnahmen vorschlagen. Menschlichkeit, fachliche Qualifikation und natürlich die ärztliche Schweigepflicht sind drei tragende Säulen unserer Arbeit.

Gemäss Krankenversicherungsgesetz (KVG) werden die ärztlich verordnete Psychiatriepflege und die dafür nötige Bedarfsabklärung von den Krankenkassen oder der Unfall-/Invalidenversicherung übernommen. Wenn Sie Fragen zu Tarifen, Administration und Abrechnung haben, wenden Sie sich vertrauensvoll an uns. Wir klären die Details gerne für Sie ab.

Mit nebenstehendem QR-Code gelangen Sie direkt auf die entsprechende Fachseite im Webauftritt der Spitex THARAD.



SPITEX UND PFLEGEZENTRUM UNTER EINEM DACH

Durch den Zusammenschluss von Spitex Regio und Pflegezentrum THARAD wurde anfangs 2024 die stationäre und ambulante Pflege und Betreuung in den Gemeinden Derendingen, Deitingen und Luterbach in einer einzigen Organisation vereint.

Das «neue» THARAD dient der Bevölkerung und den Gemeinden als zentrale Pflegeorganisation und Anlaufstelle für Fragen rund um das Alter, die Spitex-Dienstleistungen und das betreute Wohnen.

Pflegezentrum
Spitex
Betreutes Wohnen

THARAD

PFLEGEZENTRUM THARAD

Hauptstrasse 50
4552 Derendingen

info-pflegezentrum@tharad.ch
T 032 681 61 81

SPITEX THARAD

Hauptstrasse 44
4552 Derendingen

info-spitex@tharad.ch
T 032 682 22 44



PSYCHIATRIE SPITEX

Professionelle
Unterstützung und
Begleitung bei Ihnen
zuhause.



Pflegezentrum
Spitex
Betreutes Wohnen

THARAD

DER MENSCH IM MITTELPUNKT

Zahlreiche Menschen jeden Alters und Geschlechts sind von psychischen Erkrankungen und deren Folgen betroffen.

Laut dem Schweizerischen Gesundheitsobservatorium OBSAN leidet rund ein Drittel der Schweizer Bevölkerung an psychischen Problemen. Die Spitex THARAD bietet fachliche Pflege, Betreuung und Beratung für kranke und hilfsbedürftige Menschen jeden Alters. Im Bereich «Psychiatrie Spitex» betreuen und begleiten speziell ausgebildete Mitarbeitende Menschen mit einer psychischen Krise oder Erkrankung in ihrem häuslichen Umfeld.

Die Beratung, Unterstützung und Begleitung kann in vielfältiger Form stattfinden und richtet sich ganz nach der aktuellen Situation und den Bedürfnissen der betroffenen Person. Das primäre Ziel der Unterstützung durch die Spitex ist es, Erleichterungen und Bewältigungsstrategien im Alltag der Betroffenen zu schaffen und damit schrittweise Selbstbestimmung und Lebensqualität zu fördern.

Zögern Sie nicht, mit uns in Kontakt zu treten, wenn Sie von dieser Dienstleistung profitieren möchten. Wir sind gerne für Sie da.

Ihr Team der Psychiatrie Spitex.



BERATEN, UNTERSTÜTZEN, BEGLEITEN

Die selbstbestimmte und autonome Lebensführung kann durch eine psychische Erkrankung stark beeinträchtigt sein. Unser spezialisiertes Team der Psychiatrie Spitex hilft Ihnen, eine angepasste, ressourcenorientierte Tagesstruktur zu finden.



FÜR GESPRÄCHE DA SEIN

Pflegerisch-therapeutische Gespräche können dazu beitragen, dass sich Klientinnen und Klienten wahrgenommen fühlen und im Umgang mit auftauchenden Aggressionen und negativen Gefühlen nicht allein dastehen.



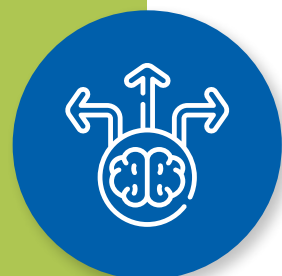
BETREUUNG NACH KLINIKAUFENTHALT

Der Alltag nach einem Klinikaufenthalt kann herausfordernd sein. Die Mitarbeitenden der Psychiatrie Spitex sind für Sie da und unterstützen Sie dort, wo Sie es wünschen; zum Beispiel beim Haushaltstraining, als Einkaufshilfe, bei der Freizeitgestaltung oder als Beistand in administrativen Bereichen.



KONTROLLIERTE MEDIKAMENTENABGABE

Auf dem Weg zur Genesung kann die regelmässige und individuell abgestimmte Einnahme von Medikamenten eine wichtige Rolle spielen. Wir bieten Ihnen Hilfe und Unterstützung innerhalb der medikamentösen Therapie.



BEWÄLTIGUNGSSTRATEGIEN ENTWICKELN

Bewältigungsstrategien spielen im Alltag von psychisch erkrankten Menschen eine wichtige Rolle. Die Mitarbeitenden der Psychiatrie Spitex begleiten und unterstützen Sie mit Erfahrung und Empathie beim Erarbeiten von solchen Strategien.



INTERDISZIPLINÄRE ZUSAMMENARBEIT

Die Psychiatrie Spitex arbeitet vernetzt mit allen Involvierten wie Ärzteschaft, therapeutischen Fachpersonen und Amtsstellen. Sie wird bei ihrer Tätigkeit durch eine Pflegefachperson mit langjähriger Erfahrung in der Psychiatriepflege unterstützt.